

## De Eeuw van chronische ziekten

Relaties tussen chronische ziekten ?

MEDICAL PRESENTATIONS

## Wat te bespreken

- Diabetes type 1 in relatie reumatische klachten
- Diabetes type 2 in relatie reumatische klachten

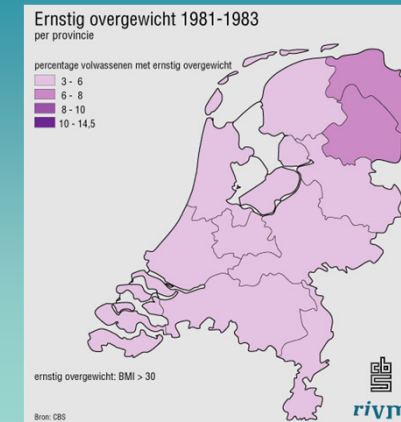
MEDICAL PRESENTATIONS

## risico ziekten en lifestyle

Sterk verhoogd (>4)	Matig verhoogd(2-4)	verhoogd(1-4)
<b>Diabetes 2</b>	CHD	Maligniteiten Mamma endometrium colon
Galsteen lijden	Hypertensie	Geslachts hormonen
Dislipidemie	Artrose	Polycysteus ovarium syndroom
Insuline Resistentie	narcose	Infertiliteit
Kortademigheid		Lage rug pijn Narcose en complicaties
Slaap apnoea		Feutale afwijkingen bij maternale obesitas

MEDICAL PRESENTATIONS

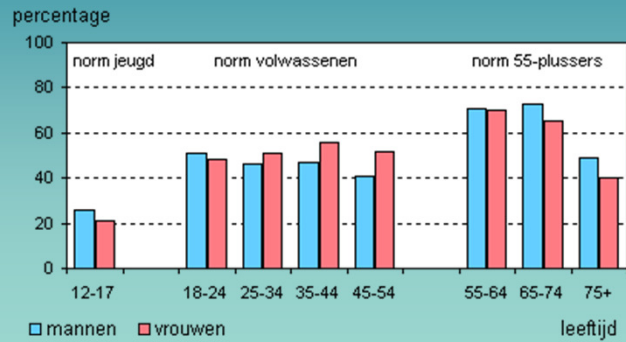
## Trends in obesitas Nederland 1981-2003



MEDICAL PRESENTATIONS

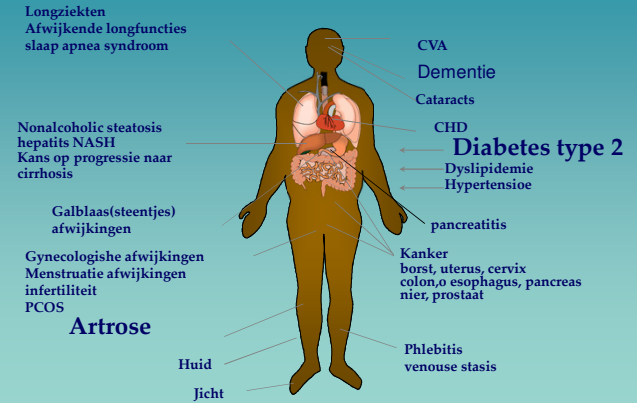
## Lichamelijke activiteit Nederland

Percentage naar leeftijd en Nederlandse norm gezond bewegen



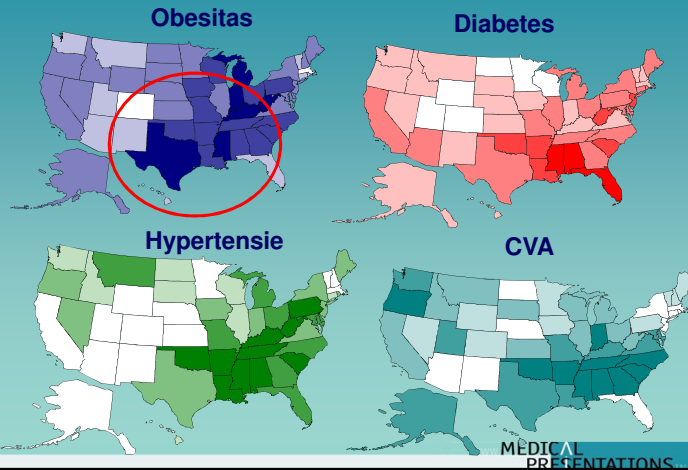
MEDICAL PRESENTATIONS

## Complicaties van Obesitas



MEDICAL PRESENTATIONS

## Gevolgen van obesitas

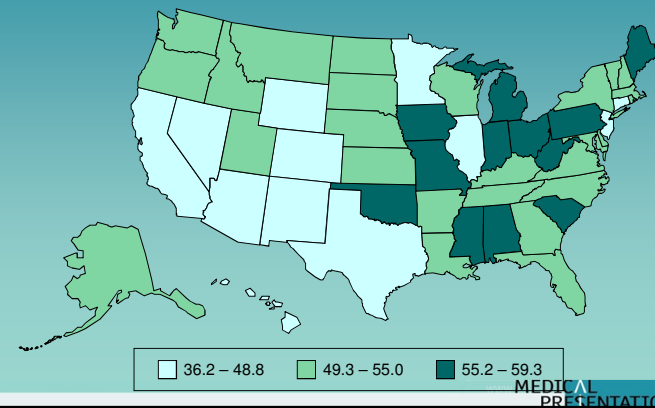


MEDICAL PRESENTATIONS

## Artrrose en Diabetes

Median 52.6%

Range 36.2% HI – 59.3% MO

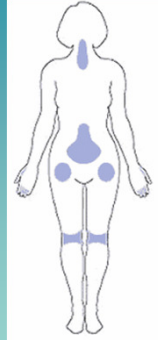


MEDICAL PRESENTATIONS

## Artrose in relatie tot obesitas

De mogelijke relatie is:

- Oxydatieve stress door de voeding
- Insuline resistentie
- Te weinig beweging

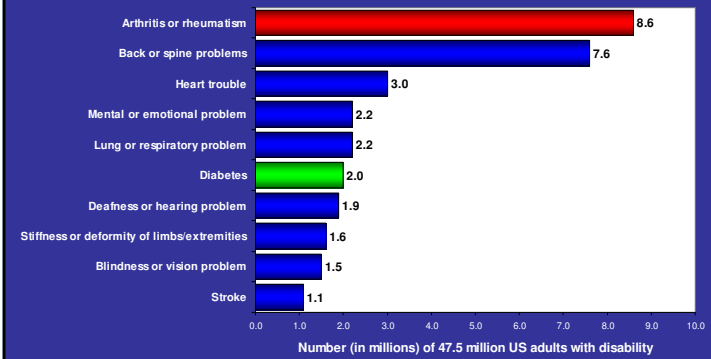


Artrose van de knieën is met name gerelateerd aan het dragen van het gewicht

Endocrinol Metab Clin N Am. 2003; 32: 761-786.

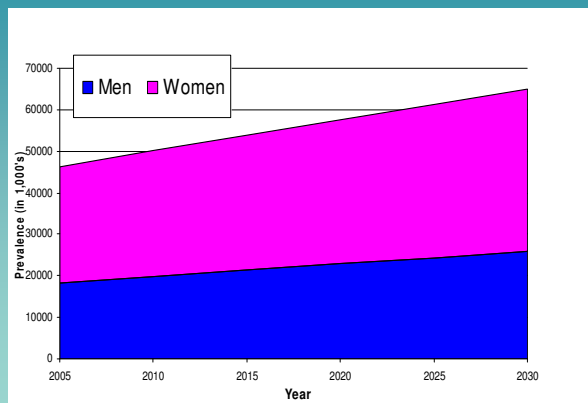
MEDICAL PRESENTATIONS

## Top 10 Causes of Disability



MEDICAL PRESENTATIONS

## Voorspelde Prevalentie Artrose 2030



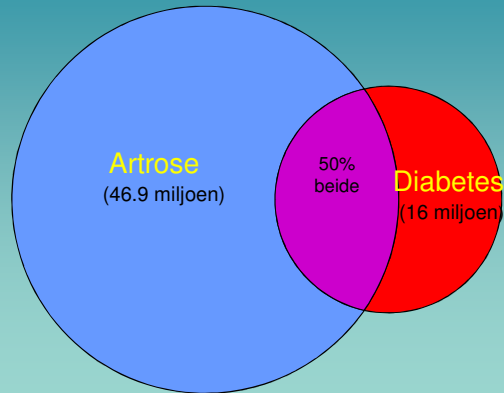
MEDICAL PRESENTATIONS

## Diabetes en Artrose

MEDICAL PRESENTATIONS

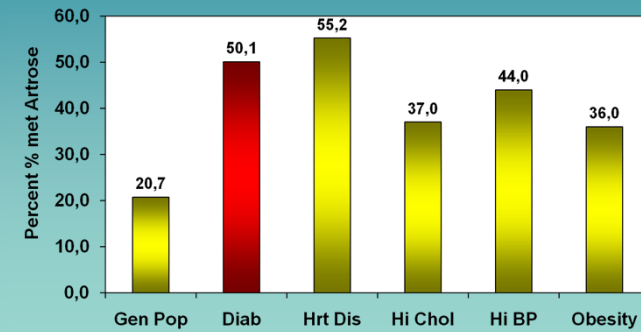
## Volwassenen met Diabetes en Artrose

NHIS, 2003-2005



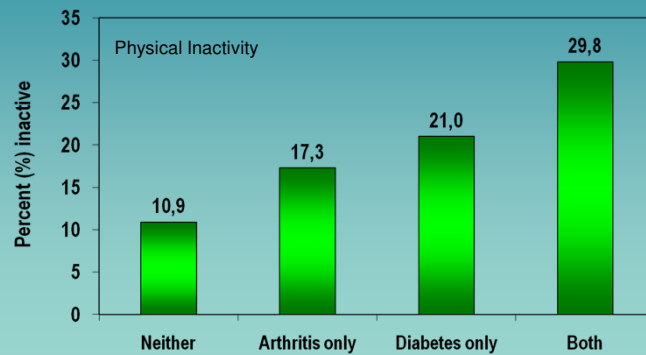
MEDICAL PRESENTATIONS

## Prevalentie artrose per populatie groepen 2003-05 NHIS



MEDICAL PRESENTATIONS

## Artrose + Diabetes = Inactiviteit

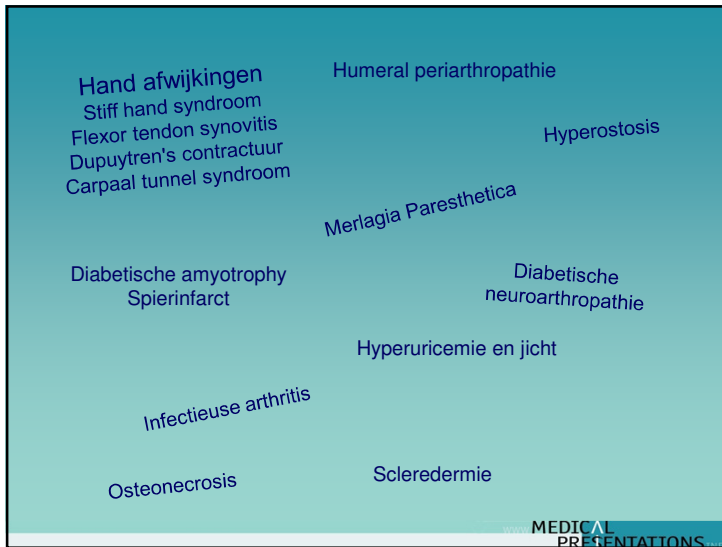


MEDICAL PRESENTATIONS

## Reumatische afwijkingen en DM 1

- In meer dan 30% door aanleg aanwezig ?
- Slechte metabole controle geeft meer kans
- Relatie tussen lifestyle en aandoening
- Relatie met retinopathie en nefropathie

MEDICAL PRESENTATIONS



## Hand afwijkingen

De voorkomen van handafwijkingen bij diabetis patiënt is hoog en neemt toe met de tijd



- Stiff hand syndroom
- Flexor tendon synovitis
- Dupuytren's contractuur
- Carpaal tunnel syndroom

MEDICAL PRESENTATIONS

## "prayer sign"




positief

negatief

MEDICAL PRESENTATIONS

## The "table top test"

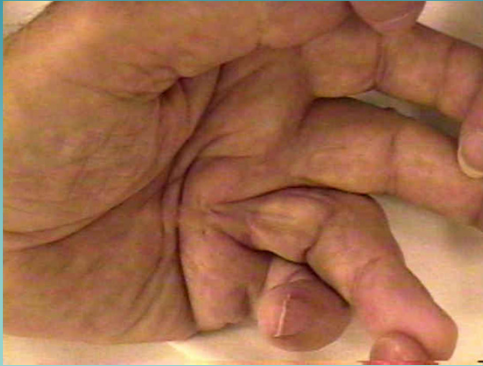


positief

negatief

MEDICAL PRESENTATIONS

## Dupuytren's Contractuur



30% volwassenen met diabetes

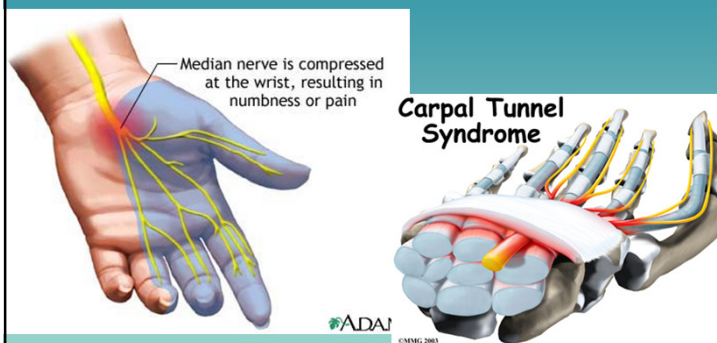
MEDICAL PRESENTATIONS

## Flexor Tenosynovitis ( trigger vinger)

Zelfde pathogenese als stijve hand syndroom  
(stiff hand syndrome)

MEDICAL PRESENTATIONS

## Carpaal Tunnel Syndroom



25% patiënten met diabetes

MEDICAL PRESENTATIONS

## Diffuse Idiopathic Skeletal Hyperostosis **DISH**

Proliferatie van nieuw bot aan randen van de gewrichten  
Met name axiaal

klinisch: limited joint mobility



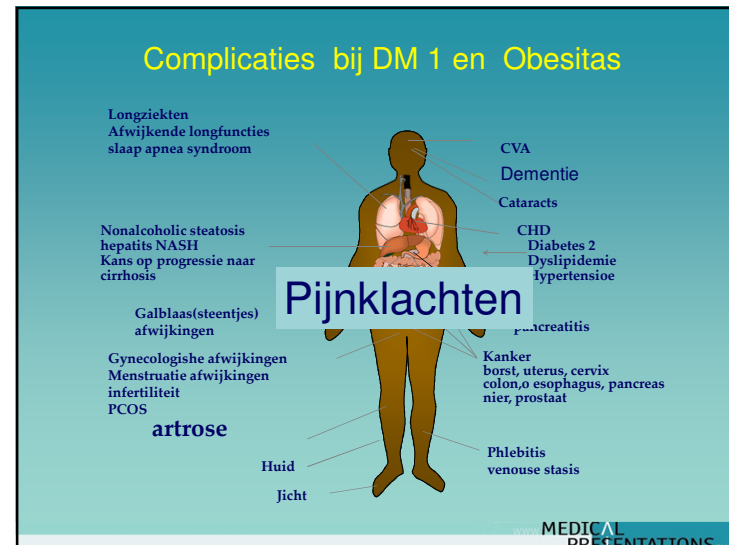
## Diabetische Neuroarthropathie (Charcot voet)

Lang bestaande diabetes

Altijd een aanwezige sensorische neuropathie

Tarsometatarsaal  
Metatarsophalangeal gewrichten

MEDICAL PRESENTATIONS





## Onze nieuwe generatie



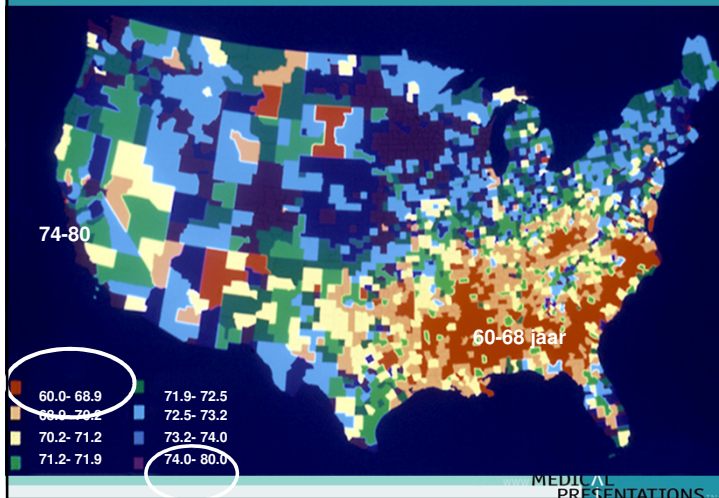
MEDICAL PRESENTATIONS

## vraag

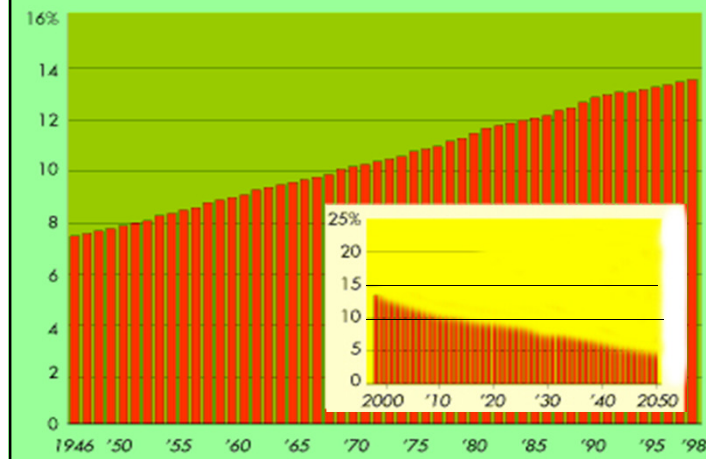
- Wie adviseert om het pensioen aan te passen?
- Wie geeft arbeidsadviezen?
- Wie geeft sportadviezen ?

MEDICAL PRESENTATIONS

## Mannen verwachte levensduur bij geboorte



Aantal 65-plussers als percentage van de totale bevolking. Inzet: prognose tot 2050.





# Metabool syndroom en Diabetes type 1

- Meer dan alleen cardio-vasculair
- Veranderende populatie
- Veranderende effecten medicatie
  
- Veranderende bekende ziektes